

Gloria



40

Runo	100% PP
Podkład	Recytex Plus Feltbac
waga runa g/m ²	1.150
Grubość całkowita w mm	14,5
Wysokość runa w mm	11
Podział w calach	1/8
Gęstość tkania	118.125
Waga całkowita w g/m ²	2.070
Oporność cieplna w m ² C°/W	0,20
Pochłanianie dźwięku	DL_w = 30 dB
Atest trudnopalności	Efl
DOP	1008#SL0001

ZASTOSOWANIE

Użytek domowy : Ogólny : Sypialnia, Salon, Jadalnia, pokój rekreacyjny

Polmateriał	100% PP
Rücken	Vliesrücken Recytex Plus
Poleinsatzgewicht g/m ²	1.150
Gesamtdicke in mm	14,5
Polhöhe in mm	11
Teilung	1/8
Noppenzahl pro Qm	118.125
Gesamtgewicht: g/m ²	2.070
Wärmedurchlasswiderstand in m ² C°/W	0,20
Trittschalldämmung	DL_w = 30 dB
Einstufung Brennstufe	Efl
DOP	1008#SL0001

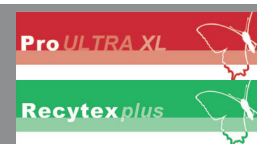
EINSATZBEREICH

Wohnbereich : mittel : Schlafzimmer, Wohnzimmer, Esszimmer, Eingang

Pile	100% PP
Backing	Recytex Plus Feltbac
Pile weight g/m ²	1.150
Total thickness in mm	14,5
Pile height in mm	11
Gauge	1/8
Tufts per sqm	118.125
Total weight in g/m ²	2.070
Thermal resistance in m ² C°/W	0,20
Sound absorption	DL_w = 30 dB
Fire Classification	Efl
DOP	1008#SL0001

PERFORMANCE

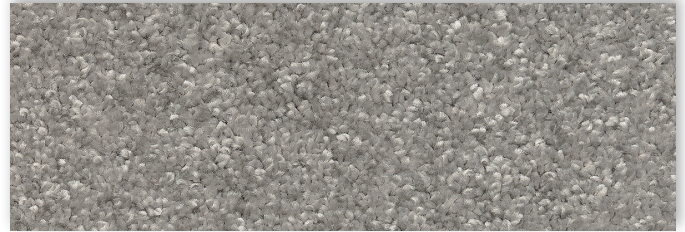
Domestic use : general : Bedroom, Living room, Dining room, Hobbyroom



Gloria



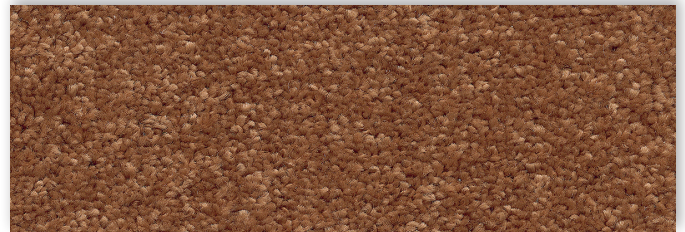
04 4m + 5m



09 4m + 5m



34 4m + 5m



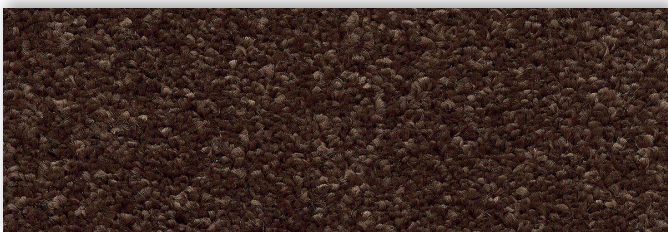
38 4m + 5m



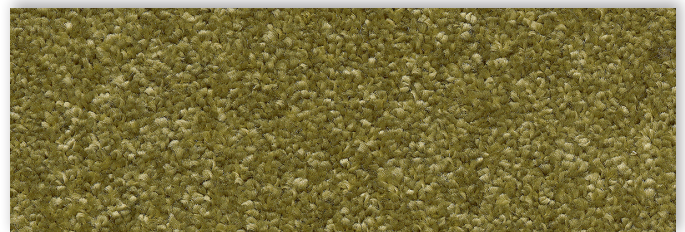
39 4m + 5m



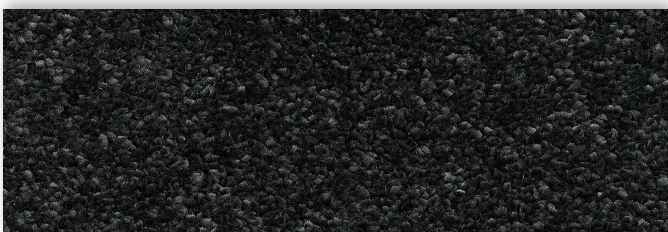
50 4m + 5m



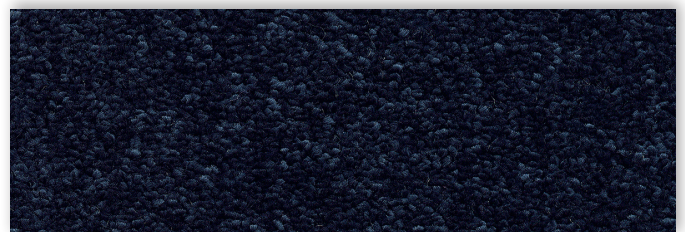
40 4m + 5m



23 4m + 5m



98 4m + 5m



78 4m + 5m

Firma Associated Weavers zastrzega sobie prawo do zmiany właściwości tego produktu przy zachowaniu tych samych właściwości technicznych. Zdecydowanie zalecamy stosowanie ciemniejszych kolorów w obszarach o dużym natężeniu ruchu.

Ten dokument może zawierać błędy typograficzne. Użyte obrazy produktów są ogólną wskazówką, a w rzeczywistości kolory mogą się nieznacznie różnić ze względu na ograniczenia stosowanego procesu drukowania.

Die Firma Associated Weavers behält sich das Recht vor, die Eigenschaften dieses Artikels zu verändern, indem die technischen Daten die selben bleiben. Wir empfehlen, bei Objekten, Geschäften und Räumen, in denen starker Publikums-verkehr herrscht, dunkle Farben zu verwenden und nicht empfindliche helle Farben.

Für eventuelle typografische Fehler übernehmen wir keine Haftung. Die Farben der abgebildeten Produkte können geringfügig von den tatsächlichen Farben abweichen.

The Associated Weavers Company reserves the right to modify the characteristics of this product while keeping the same technical properties. We strongly recommend the use of darker colours for heavy traffic areas.

This document may contain typographical errors. The product images used are a general guide and, in reality, the colours may deviate slightly due to limitations of the printing process used.