

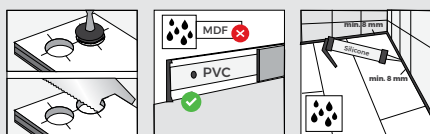
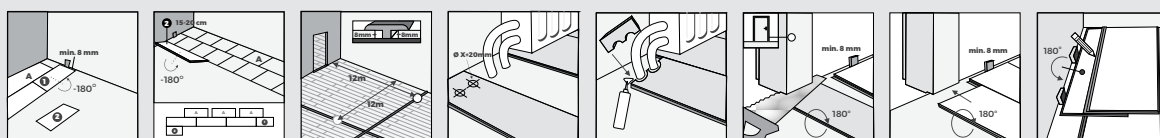
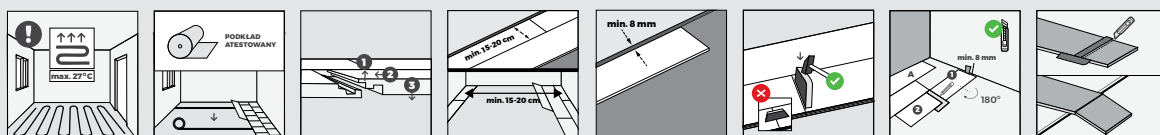
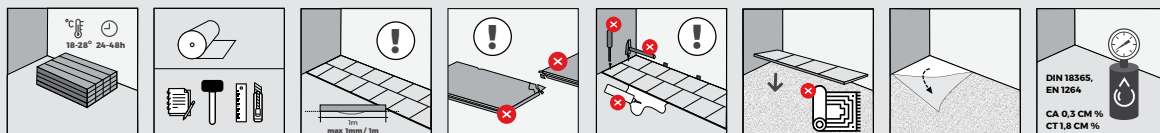
# Instrukcja montażu

## Assembly manual



! dla kolekcji / for collection: **AquaProfi**

610 x 610x 5 mm > 4 szt. pcs. = 1,4884 m<sup>2</sup>



**Pamiętaj** aby poprawnie połączyć ze sobą płytki, zawsze łącz: click opisany jako DL z click-em DL na kolejnej płytce oraz click opisany AA z click-em AA sąsiedniej płytki.

Please **remember** to join tiles correctly. Always do it this way: DL click on one tile with DL click on another tile. The same with AA click on one tile with AA click on another tile.

