

Barlinek NEXT STEP

waterproof hybrid floors

- PL** Instrukcja montażu w systemie pływającym
- EN** Floor-Installation Guide
- DE** Verlegeanleitung zur schwimmenden Verlegung
- RU** Инструкция по монтажу в плавающей системе
- UA** Інструкція по монтажу плаваючим способом
- RO** Instrucțiunile de montaj în sistemul plutitor



*Maksymalna wartość emisji substancji szkodliwych dla zdrowia, przewidziana przez Europejską Agencję ds. Środowiska i Bezpieczeństwa Żywności (EFSA) dla emisji do 100 cm³ powietrza.

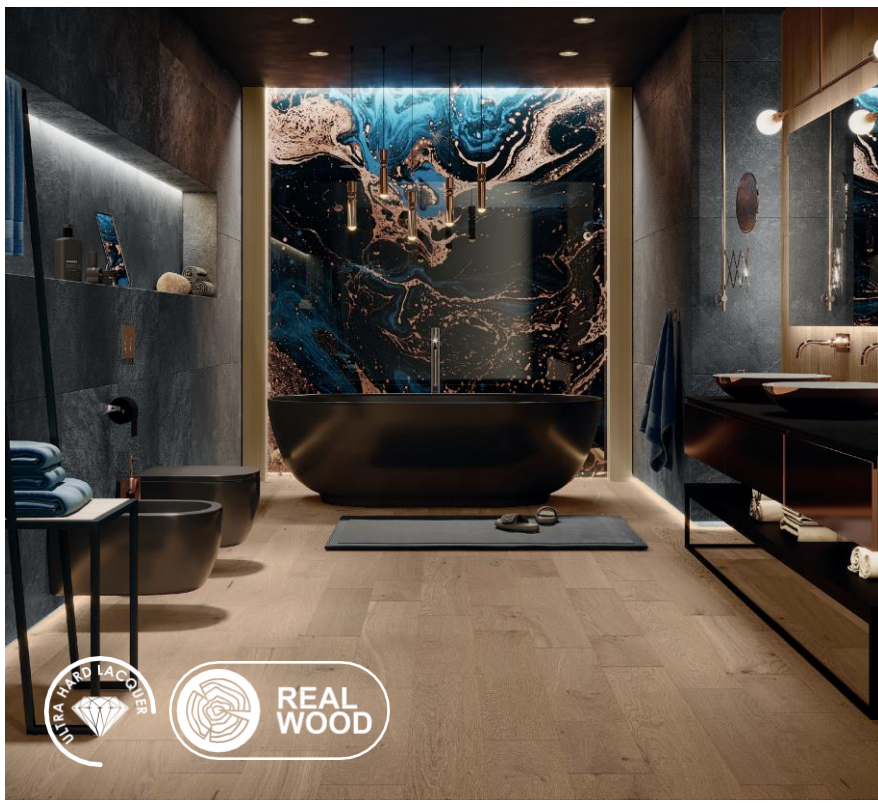


BARLINEKS.A.
25-323 Kielce
Al. Solidarności 36
Poland

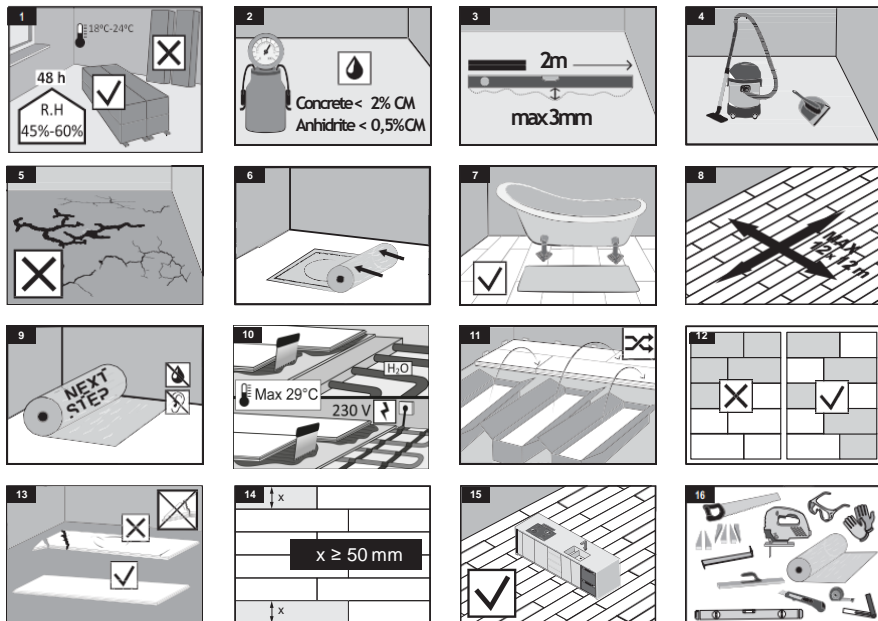
R26-081
N5601/21
EN 14041:2004

- PL** Warstwowe deski podłogowe z warstwą wierzchnią z prawdziwego drewna, przeznaczone do montażu wewnętrznego.
- EN** The layered flooring boards, with real wood top layer, designed for indoor installation.
- DE** Mehrschichtige Fußbodenelemente mit einer Nutzschicht aus Echtholz, für die Verwendung im Innenbereich.
- RU** Многослойные половые доски с верхним слоем из настоящей древесины для внутренней укладки.
- UA** Багатошарові дошки для підлоги із справжнім дерев'яним верхнім шаром, призначені для внутрішнього монтажу.
- RO** Plăciile de pardoseală stratificate, cu strat superior din lemn, concepute pentru montajul în interior.

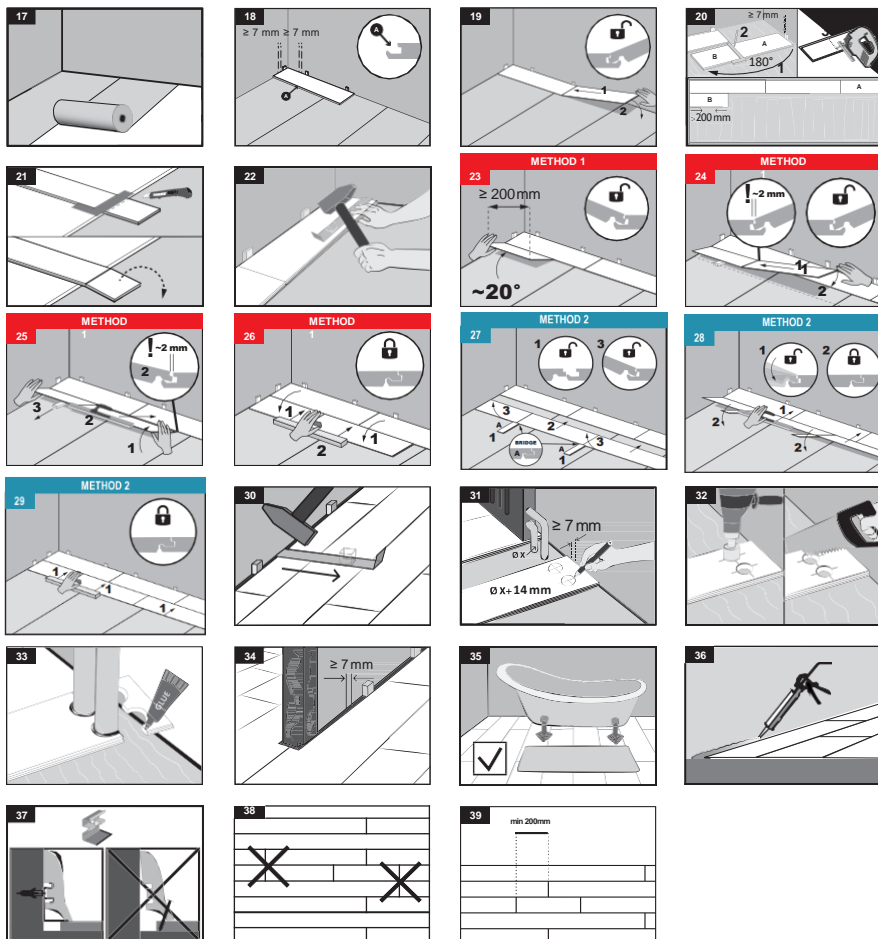
Reakcja na ogień / Fire reaction / Reaktion auf Feuer / Reazione al fuoco / Reação ao fogo / Reacțiunea foc	C _s -s1	EN 14041:2004
Zawartość pentachlorofenolu / Pentachlorophenol emission / Emission von Pentachlorophenol / Эмиссия пентахлорофенола / Emisii pentachlorofenol / Emisii Pentachlorofenol	<5ppm	
Emisja formaldehydu / Formaldehyde emission / Emission von Formaldehyd / Эмиссия формальдегида / Emisii formaldehid / Emission de formaldehid	E1	
Oporność na poślizg / Sliding behaviour / Rutschfestigkeit / Сопротивление скольжению / Опір на ковзання / Compartament la alunecare	D5	
Właściwości elektryczne / Electrical properties / Elektrische Eigenschaften / Электронные свойства / Електричні властивості / Proprietăți electrice	NFD	
Przewodność cieplna / Thermal conductivity / Wärmeleitfähigkeit / Теплопроводность / Теплопровідність / Conductivitate termică	0,452 W/mK	
Wodoodporność / Waterproof / Wasserfestigkeit / Водостійкість / Водостійкість / Impermeabilität	NFD	



PRZED ROZPOCZĘCIEM MONTAŻU BEFORE YOU BEGIN THE INSTALLATION VOR DER INSTALLATION ПЕРЕД НАЧАЛОМ УКЛАДКИ ПЕРЕД ПОЧАТКОМ МОНТАЖУ ÎNAINTE DE ÎNCEPEREA MONTAJULUI



MONTAŻ ASSEMBLY DIE MONTAGE СБОРКА MONTAJ MONTAJ



PIELĘGNACJA I WARUNKI UŻYTKOWANIA TERMS OF USE MAINTENANCE PFLEGE UND NUTZUNGSBEDINGUNGEN УСЛОВИЯ ИСПОЛЬЗОВАНИЯ УХОД ДОГЛЯД ТА УМОВИ ВИКОРИСТАННЯ CONDIȚII DE UTILIZARE ȘI ÎNTREȚINERE

